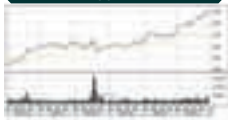


# Numeri & tabelle

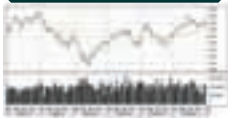
Elaborazione dati: COMO Sim S.p.a. Milano

## PANORAMICA DEI MERCATI AZIONARI

### AUSTRIA



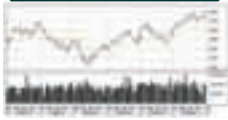
### OLANDA



### FRANCIA



### GERMANIA



### ITALIA



	30/11/04	29/10/04	Variazione	Inizio 2004	Variazione
<b>INDICI GLOBALI</b>					
<b>DJ EURO STOXX</b>	260.21	253.20	2.77%	242.51	7.30%
<b>DJ EURO STOXX 50</b>	2.876.39	2.811.72	2.30%	2.750.09	4.59%
<b>EURONEXT 100</b>	644.23	635.41	1.39%	608.97	5.79%
<b>EURO TOP 300</b>	1.022.81	998.13	2.47%	957.94	6.77%
<b>EURO TOP 100</b>	2.222.87	2.176.63	2.12%	2.126.04	4.55%
<b>MS CAPITAL INT. WORLD</b>	825.56	800.13	3.18%	778.60	6.03%

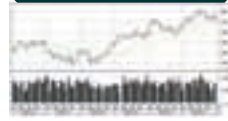
### PRINCIPALI BORSE VALORI

<b>MILANO MIBTEL</b>	22.379.00	21.715.00	3.06%	19.922.00	12.33%
<b>MILANO NUMTEL</b>	1.311.00	1.277.00	2.66%	1.582.00	-17.13%
<b>NY DOW JONES</b>	10.428.02	10.027.47	3.99%	10.453.92	-0.25%
<b>NY STANDARD &amp; POOR 500</b>	1.173.82	1.130.20	3.86%	1.111.92	5.57%
<b>NY NASDAQ COMPOSITE</b>	2.096.81	1.974.99	6.17%	2.003.37	4.66%
<b>LONDRA FTSE 100</b>	4.703.20	4.624.20	1.71%	4.476.90	5.05%
<b>PARIGI CAC 40</b>	3.753.75	3.706.82	1.27%	3.557.90	5.50%
<b>FRANCOFORTE DAX</b>	4.126.00	3.960.25	4.19%	3.965.16	4.06%
<b>AMSTERDAM EOE</b>	337.15	330.48	2.02%	337.65	-0.15%
<b>MADRID IBEX</b>	8.693.00	8.418.30	3.26%	7.737.20	12.35%
<b>ZURIGO SMI</b>	5.444.20	5.363.40	1.51%	5.487.80	-0.79%
<b>TOKYO NIKKEI</b>	10.899.25	10.771.42	1.19%	10.676.64	2.09%
<b>HONG KONG HANG SENG</b>	14.060.05	13.054.66	7.70%	12.575.94	11.80%
<b>DJ STOXX 600</b>	246.51	240.3	2.58%	228.98	7.66%
<b>DJ STOXX 50</b>	2.737.67	2.692.06	1.69%	2.656.07	3.07%
<b>AUSTRIA TRAEDE ATX</b>	2.288.45	2.112.17	8.35%	1.545.15	48.11%
<b>BELGIO BEL-20</b>	2.850.95	2.785.45	2.35%	2.244.18	27.04%
<b>FINLANDIA HEX GEN.</b>	6.390.48	6.104.40	4.69%	6.031.92	5.94%
<b>IRLANDA ISEQ</b>	5.973.86	5.681.89	5.14%	4.920.73	21.40%
<b>PORTOGALLO PSI-20</b>	7.523.10	7.460.94	0.83%	6.747.41	11.50%
<b>JOHANNESBURG ALL SHARE</b>	12.490.79	11.655.31	7.17%	10.387.22	20.25%
<b>KOREA COMPOSITE</b>	878.06	834.84	5.48%	810.71	8.31%
<b>MOSCA RTS</b>	627.98	663.67	-5.38%	567.25	10.71%
<b>MESSICO IPC BOLSA</b>	12.102.55	11.564.35	4.65%	8.795.28	37.60%
<b>OSLO OBX STOCK INDEX</b>	812.423	752.6161	7.95%	625.9409	29.79%
<b>SINGAPORE STI</b>	2.027.66	1.980.69	2.37%	1.764.52	14.91%
<b>SYDNEY ASX</b>	3.942.80	3.786.30	4.13%	3.306.00	19.26%
<b>TORONTO TSX</b>	9.030.05	8.870.97	1.79%	8.220.89	9.84%

### USA



### GRAN BRETAGNA



### GIAPPONE



### SVIZZERA



### HONG KONG



## MERCATO AZIONARIO ITALIANO

### TITOLI DEL S&P/MIB

	30/11/04	29/10/04	Var.	Inizio 2004	Var. da inizio anno
<b>ALLEANZA</b>	9.28	9.25	0.32%	8.68	6.91%
<b>AUTOGRILL</b>	11.74	11.65	1.65%	11.35	3.44%
<b>AUTOSTRADE</b>	18.34	17.15	6.94%	13.93	31.66%
<b>BANCA ANTONVENETA</b>	18.00	16.47	9.29%	14.76	21.93%
<b>BANCA FIDEBRAM</b>	3.70	3.95	-6.33%	4.71	-21.44%
<b>BANCA INTESA</b>	3.33	3.21	3.74%	3.10	7.42%
<b>BANCA MONTE PASCHI</b>	2.46	2.34	5.13%	2.51	-4.93%
<b>BANCA POP. MILANO</b>	6.13	6.51	-11.62%	5.20	17.82%
<b>BANCO POP. VERONA NOVARA</b>	14.39	13.90	3.53%	13.42	7.23%
<b>BNL</b>	1.84	1.82	1.10%	1.89	-2.65%
<b>BPI RANICHE</b>	14.82	13.94	6.31%	14.36	3.20%
<b>BULGARI SPA</b>	8.60	8.11	6.04%	7.35	17.01%
<b>CAPITALIA SPA</b>	2.95	3.01	-1.99%	2.33	26.61%
<b>E-BISCOM</b>	45.27	43.25	4.67%	48.64	-6.74%
<b>ED. L'ESPRESSO</b>	4.18	4.20	-0.48%	4.94	-15.38%
<b>EDISON</b>	1.55	1.56	-0.64%	1.47	5.44%
<b>ENEL</b>	6.70	7.09	-3.50%	5.39	24.30%
<b>ENI</b>	18.47	17.80	3.75%	14.96	23.46%
<b>FIAT</b>	5.58	5.69	-1.93%	6.08	-8.22%
<b>FINMECCANICA</b>	0.64	0.62	3.23%	0.62	3.23%

### TITOLI DEL MIDEX

	30/11/04	29/10/04	Var.	Inizio 2004	Var. da inizio anno
<b>ACEA</b>	7.68	8.10	-5.19%	5.13	49.71%
<b>AEM SPA</b>	1.64	1.68	-2.38%	1.47	11.56%
<b>ALITALIA</b>	0.26	0.25	2.36%	0.26	0.00%
<b>ASPI BRESCIA</b>	2.43	2.43	1.67%	1.75	38.66%
<b>AUTOGRILL</b>	11.74	11.35	11.65%	11.35	3.44%
<b>AUTOSTRADA TO-MI</b>	17.48	17.94	-4.24%	11.58	48.38%
<b>BANCA POP. LODI</b>	8.40	8.46	-0.71%	8.95	-6.15%
<b>BANCA POP. MILANO</b>	6.13	6.51	-11.25%	5.20	17.82%
<b>BENETTON GROUP</b>	9.05	9.05	0.00%	9.11	-0.66%
<b>BULGARI SPA</b>	8.60	8.11	6.04%	7.35	17.01%
<b>BUZZI UNICEM</b>	10.55	10.70	-1.40%	9.34	12.96%
<b>CANTORA ASSICURAZIONI</b>	33.09	32.60	1.50%	29.93	13.21%
<b>CIR</b>	1.88	1.82	3.30%	1.48	26.68%

## FUTURES AZIONARI

### S&P/MIB

	30/11/04	29/10/04	Var.
<b>DIC-04</b>	28.787	27.915	3.12%
<b>MAR-05</b>	28.937	28.080	3.05%

### S&P/MIB

	30/11/04	29/10/04	Var.
<b>TOP 100</b>	2.183.50	2.159.00	1.13%
<b>STOXX 50</b>	2.819.00	2.733.00	3.15%

### EURO

	30/11/04	29/10/04	Var.
<b>EURO STOXX 50</b>	260.21	253.20	2.77%

### Euro Stoxx 50

	30/11/04	29/10/04	Var.
<b>DIC-04</b>	3.976.50	3.910.00	1.70%
<b>MAR-05</b>	3.998.00	3.932.00	1.68%

### DAX

	30/11/04	29/10/04	Var.
<b>DIC-04</b>	3.976.50	3.910.00	1.70%
<b>MAR-05</b>	3.998.00	3.932.00	1.68%

	30/11/04	29/10/04	Var.	Inizio 2004	Var. da inizio anno
<b>GENERALI</b>	23.19	23.27	-0.34%	21.00	10.43%
<b>ITALCEMENTI</b>	11.38	12.04	-5.48%	9.89	15.07%
<b>LUXOTTICA GROUP</b>	14.68	14.47	1.45%	13.70	7.45%
<b>MEDIASET</b>	9.11	8.94	1.80%	9.42	-3.29%
<b>MEDIOBANCA</b>	10.89	10.86	0.28%	8.60	26.63%
<b>MEDIOLANUM</b>	5.21	4.92	5.89%	6.25	-16.64%
<b>MONDADORI</b>	8.08	7.73	3.72%	7.11	13.71%
<b>PIRELLI &amp; C.</b>	0.96	0.87	10.34%	0.81	18.52%
<b>RAS</b>	16.30	16.56	-1.57%	13.50	20.74%
<b>RCS MEDIAGROUP</b>	3.95	3.78	4.50%	2.80	41.07%
<b>S. PAOLO IMI</b>	10.33	9.94	3.92%	10.34	-0.10%
<b>SAIPEM</b>	8.92	9.03	-1.22%	6.42	38.94%
<b>SEAT PAGINE GIALLE</b>	0.31	0.27	14.81%	0.75	-58.67%
<b>SNAM RETE GAS</b>	4.03	3.98	1.26%	3.36	19.94%
<b>STN</b>	15.09	14.44	4.50%	21.54	-29.94%
<b>TELECOM ITALIA</b>	2.88	2.61	10.34%	2.35	22.55%
<b>TERNA</b>	1.97	1.91	3.14%	4.32	-15.11%
<b>TIM</b>	4.99	4.62	8.01%	4.32	15.11%
<b>TISCALI</b>	3.05	3.20	-4.69%	5.54	-44.98%
<b>UNICREDITO ITALIANO</b>	4.15	4.21	-1.43%	4.28	-3.04%

	30/11/04	29/10/04	Var.	Inizio 2004	Var. da inizio anno
<b>CREDEM</b>	6.69	6.76	-1.04%	5.73	16.75%
<b>ED. L'ESPRESSO</b>	4.18	4.20	-0.48%	4.94	-15.38%
<b>FINECOGROUP</b>	5.60	5.65	-0.88%	6.21	-9.76%
<b>FONDIARIA-SAI</b>	13.30	13.33	-1.50%	16.36	-19.33%
<b>IFIL</b>	2.90	2.81	3.20%	2.63	10.27%
<b>ITALCEMENTI</b>	11.38	12.04	-5.48%	9.89	15.07%
<b>LOTTOFIATICA</b>	23.62	23.59	0.13%	17.56	34.51%
<b>MERLONI E ITRRODOMESTICI</b>	12.61	11.93	5.70%	14.95	-15.65%
<b>MILANO ASSICURAZIONI</b>	3.79	3.35	13.13%	3.04	24.88%
<b>MONDADORI</b>	8.08	7.79	3.72%	7.11	13.64%
<b>PIRELLI &amp; C.</b>	0.96	0.87	10.34%	0.81	19.22%
<b>RCS MEDIAGROUP</b>	3.95	3.78	4.60%	2.80	41.07%

### COME LEGGERE LE TABELLE:

GRAFICI: gli andamenti dei 10 grafici sovrastanti, riguardanti i mercati borsistici, si riferiscono agli ultimi sei mesi. MERCATI AZIONARI INTERNAZIONALI: nel caso di borsa chiusa, i dati si riferiscono al giorno precedente.

## MERCATO AZIONARIO ITALIA: NUOVO MERCATO

TITOLI	30/11/04	29/10/04	Var.	TITOLI	30/11/04	29/10/04	Var.	TITOLI	30/11/04	29/10/04	Var.
ACOTEL	15,80	15,55	1,61%	DATA SERVICE	10,18	10,84	-6,09%	INFERENTIA	3,70	3,51	5,41%
AISOFT@RE	1,18	1,18	0,00%	DATALOGIC	17,63	17,69	-0,37%	IT WAY	4,61	4,24	8,73%
ALGOL	2,25	1,99	13,07%	DATAMAT	6,88	7,00	-1,71%	KAITECH	0,77	0,67	14,93%
ART'E	15,12	13,35	13,26%	DIGITAL BROS	3,29	3,18	3,46%	MONDO TV	28,22	28,12	0,36%
BB BIOTECH	42,00	43,91	-3,44%	DMIAI	5,52	5,55	-0,52%	NTS-NETWORK SYSTEMS	10,63	10,81	-1,67%
BUONGIORNO VITAMINIC	1,59	1,80	-11,67%	E.BISCOM	45,27	43,25	4,67%	POLIGRAFICA S.FAUSTINO	36,16	38,35	-5,74%
CAD.IT	7,65	7,57	1,06%	ELEN.	18,88	16,07	17,49%	PRIMA INDUSTRIE	6,70	6,70	0,00%
CAIRO COMMUNICATIONS	30,89	29,39	5,10%	ENGINEERING I.I.	22,66	20,70	9,47%	REPLY	11,13	10,97	1,46%
CBR WEB TECH	2,46	2,42	1,65%	EPLANET	0,23	0,29	0,00%	TAS	18,51	17,00	8,88%
CDC	9,80	9,72	0,82%	ESPRINET	37,28	36,82	1,25%	TECNODIFFUSIONE ITALIA	2,00	2,00	0,00%
CELL THERAPEUTIC	5,42	4,90	10,61%	EUPHON	5,46	5,92	-7,77%	TISCALI	3,05	3,20	-4,69%
CHI	0,30	0,30	-3,33%	FIDIAI	4,20	4,17	0,72%	TXT E-SOLUTIONS	22,22	21,23	4,66%
CTO	0,70	0,70	0,00%	FINMATICA	2,28	2,28	0,00%	VICURON PHARMACEUTICALS	13,05	13,06	-17,99%
DADA	5,30	4,90	8,16%	INET	34,17	33,16	3,05%				

## MERCATO AZIONARIO ITALIA: TITOLI MIGLIORI E PEGGIORI

ANDAMENTO TITOLI DAL 29/10 AL 30/11/2004				ANDAMENTO TITOLI DA INIZIO ANNO			
MIGLIORI	%	PEGGIORI	%	MIGLIORI	%	PEGGIORI	%
MARCOLIN	45,23	GEMINA	-13,55	PREMUDA	101,15	LAZIO	-88,10
SEAT PG-RNC	30,24	DUCATI MOTOR	-12,82	ERG	95,65	FINMATICA	-75,63
PERLIER	27,49	CSP INTL	-11,66	SAES GETTERS-RNC	89,35	PAGNOSSINI	-65,11
SNAI	23,60	I VIAGGI DEL VENT.	-11,49	GARBOLI CONCIS	81,82	FINPART	-60,15
GARBOLI CONCIS	23,08	ACQUEDOTTO NICOLAY	-11,38	BANCO DESIO-RNC	81,30	CHL	-54,84

## MERCATI AZIONARI INTERNAZIONALI

### EURO STOXX 50

TITOLO	30/11/04	29/10/04	Var.	TITOLO	30/11/04	29/10/04	Var.	TITOLO	30/11/04	29/10/04	Var.
ABN AMRO HOLDING	18,48	18,75	-1,44%	DEUTSCHE TELECOM	15,98	15,02	6,39%	ROYAL DUTCH	43,1	42,59	1,20%
AEGON	9,3	8,98	8,39%	E.ON	63,33	63,78	-0,71%	RWE	39,99	41,52	-3,68%
AHOLD	5,54	5,44	1,84%	ENDESA	16,2	15,91	1,82%	SAINT GOBAIN	42,81	43,05	-0,56%
AIR LIQUIDE	130,1	126,6	2,76%	ENEL	6,7	7,09	-5,50%	SAN PAOLO-IMI	10,33	9,94	3,92%
ALCATEL	11,74	11,46	2,44%	ENI	18,47	17,8	3,76%	SANOPI-AVENTIS	56,65	57,3	-1,13%
ALLIANZ	94,01	83,38	12,76%	FORTIS	19,84	19,95	-0,55%	SAP	134,45	133,53	0,69%
AXA	17,62	16,87	4,45%	FRANCE TELECOM	23,63	22,44	5,30%	SIEMENS	60,25	58,95	3,26%
B.O.C BILBAO VIZCAYA	12,38	12,3	0,65%	GENERALI	23,19	23,27	-0,34%	SOCIETE GENERALE	72,65	72,7	-0,07%
BANCO SANTANDER	9,04	8,75	3,31%	IBERDROLA	17,68	17,16	3,03%	SUEZ LYONNAISE DES EAUX	17,69	18,32	-3,44%
BASE	50,64	48,9	3,56%	ING GROEP	20,7	20,75	-0,24%	TELECOM ITALIA	2,88	2,61	10,34%
BAYER	23,84	22,91	7,34%	LAFARGE SA	70,65	71,55	-1,26%	TELEFONICA ESPANA	13,22	12,94	2,16%
BNP PARIBAS	52,3	53,35	-1,97%	LOREAL	54,4	53,45	1,78%	TIM	4,99	4,62	8,01%
CARREFOUR	35,74	34,33	4,11%	LMVH	53,3	53,7	-0,37%	TOTAL FINA	164,7	163	1,04%
CREDIT AGRICOLE	22,28	22,97	-3,00%	MUENCHENER RUE	85,35	76,68	11,31%	UNICREDITO ITALIANO	4,15	4,21	-1,43%
DAIMLERCHRYSLER	33,65	32,38	3,92%	NOKIA OYJ	12,24	12,09	1,24%	UNILEVER	47,81	45,6	3,75%
DANONE	67,05	66,6	2,21%	PHILIPS ELECTRONICS	18,4	18,55	-4,58%	VIVENDI	22,2	21,41	3,69%
DEUTSCHE BANK	63,75	59,59	6,98%	REPSOL	18,34	16,99	7,95%				

### DOW JONES 30 (USA)

TITOLO	30/11/04	29/10/04	Var.	TITOLO	30/11/04	29/10/04	Var.	TITOLO	30/11/04	29/10/04	Var.
ALCOA	33,98	32,5	4,55%	GENERAL ELECTRIC	35,36	34,12	3,63%	MC DONALD'S	30,74	29,15	5,45%
ALTRIA GROUP	57,49	48,46	18,63%	GENERAL MOTORS	38,59	38,55	0,10%	MERCK & CO.	28,02	31,31	-10,51%
AMERICAN EXPRESS	55,71	53,07	4,97%	HEWLETT PACKARD	20	18,66	7,18%	MICROSOFT	26,81	27,99	-4,22%
AMERICAN INT. GROUP	63,35	60,71	4,35%	HOME DEPOT.	41,75	41,08	1,63%	Pfizer	27,77	28,95	-4,08%
BOEING	53,57	49,9	7,35%	HONEYWELL	35,33	33,68	4,90%	PROCTER & GAMBLE	53,48	51,18	4,49%
CATERPILLAR	91,55	80,54	13,67%	IBM	94,24	89,75	5,00%	SBC	25,17	25,26	-0,36%
CITIGROUP	44,75	44,37	0,86%	INTEL	22,35	22,26	0,40%	UNITED TECHNOL.	97,58	92,82	5,13%
COCA COLA	39,31	40,66	-3,32%	JOHNSON & JOHNSON	60,32	58,38	3,32%	VERIZON COMMUNICATION	41,23	39,1	5,45%
DUPONT	45,32	42,87	5,71%	JP MORGAN	37,65	38,5	-2,46%	WAL-MART STORES	52,06	53,92	-3,45%
EXXON	51,25	49,22	4,12%	SM	79,59	77,57	2,60%	WALT DISNEY	26,88	25,22	6,58%

## EUROBONDS

EMITTENTE	DIVISA	CEDOLA	SCADENZA	PREZZO	AMMONTARE	RENDIMENTO%
<b>EMISSIONI PIU' RECENTI SULL'EUROMERCATO 29/10 AL 30/11/2004</b>						
AMGEN	USD	4,00%	2009	98,00	1MLD	4,45
EXSPORTSFINANS	USD	3,375%	2008	99,26	1MLD	3,63
HYPOTHEKENBAK IN ESSEN	EURO	3,25%	2009	100,32	2MLD	3,18
KFW	USD	4,125%	2014	96,50	2MLD	4,18
COMPAGNIE FIN. EUROMORT.	EURO	3,25%	2011	98,32	1,25MLD	3,53
DEUTSCHE BAHN	EURO	4,25%	2016	100,71	500MNI	4,17
AEGON	EURO	4,125%	2014	99,74	500MNI	4,16
KOMMUNALBANKEN	NOK	4,00%	2001	99,08	500MNI	4,15
LGT FINANCE	CHF	2,00%	2009	100,35	150MNI	1,93
HOLCIM	EURO	4,375%	2014	100,06	600MNI	4,37
ROYAL BANK OF SCOTLAND	GBP	5,00%	2007	100,32	350MNI	4,88

EMITTENTE	CEDOLA	SCADENZA	PREZZO IND.	RENDIMENTO%	RATING EMITT. (S&P)	RATING DIVISA (S&P)
<b>EMISSIONI PIU' RECENTI SULL'EUROMERCATO 29/10 AL 30/11/2004</b>						
<b>PRINCIPALI EMISSIONI DEI PAESI EMERGENTI/VALUTA</b>						
LAND NORDRHEIN-W./ZLOTY	6,00%	2009	98,97	6,27	AA	A
REP. OF HUNGARY/EURO	3,625%	2011	98,90	3,81	A	AAA
KFW/HUF	8,25%	2006	98,26	9,24	AAA	A
BP CAPITAL MARKETS/AUD	5,50%	2008	100,05	5,49	AA+	AAA
HELABA INTERNATIONAL/NZD	6,50%	2008	99,83	6,55	AA+	AAA
HYPO REAL ESTATE/CZK	4,00%	2009	100,33	3,93	A	A
WORLD BANK/USD	4,50%	2009	98,64	4,81	BBB	AAA
REB. OF TURKEY/USD	7,25%	2010	101,39	7,06	BB	BB
BEI/LEV	4,875%	2009	100,50	4,76	AAA	BBB
AES CHIVOR/USD	9,75%	2014	101,71	9,48	B	AAA
KOREA WATER RESOURCES/EUR	4,875%	2014	97,58	5,19	A-	AAA
LEBANESE REPUBLIC/USD	7,00%	2009	100,12	6,97	B-	AAA
CITIC KA WAH BANK/USD	4,25%	2009	98,29	4,64	BBB	AAA
REP. OF PANAMA/USD	7,25%	2010	99,82	7,28	BB	AAA
RAIBANK/ZAR	8,00%	2010	98,83	8,79	BBB	BBB
MEXICAN LTD STATES/EUR	5,50%	2010	98,76	5,63	BBB	AAA
BEI/HUF	6,50%	2015	95,16	7,20	AAA	A
LR BADEN-WUERTEMBERG/ZAR	8,50%	2010	100,53	8,38	AAA	BBB

## CLASSIFICA DEI MERCATI OBBLIGAZIONARI

ANDAMENTO DAL 29/10 AL 30/11/2004

Migliori	%	Peggiori	%
POLONIA (10+ YRS)	7.19	STATI UNITI (10+ YRS)	-5.99
POLONIA (7-10 YRS)	6.29	STATI UNITI (7-10 YRS)	-5.70
POLONIA (5-7 YRS)	5.65	STATI UNITI (3-5 YRS)	-5.12
POLONIA (3-5 YRS)	5.17	STATI UNITI (5-7 YRS)	-5.05
SUD AFRICA (10+ YRS)	4.56	CANADA (10+ YRS)	-1.24

ANDAMENTO DALL'INIZIO ANNO

Migliori	%	Peggiori	%
POLONIA (10+ YRS)	22.46	STATI UNITI (1-3 YRS)	-4.96
SUD AFRICA (10+ YRS)	19.92	STATI UNITI (3-5 YRS)	-4.14
SUD AFRICA (5-7 YRS)	19.88	STATI UNITI (5-7 YRS)	-3.54
SUD AFRICA (3-5 YRS)	19.69	STATI UNITI (7-10 YRS)	-2.66
POLONIA (3-5 YRS)	19.41	GIAPPONE (10+ YRS)	-2.51

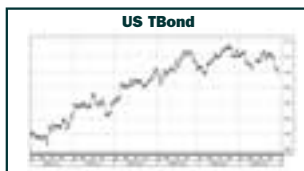
## PANORAMICA DEI MERCATI OBBLIGAZIONARI

PAESE	RENDIMENTO	Var.% 1 mese	Var.% 1 anno
JPMORGAN INDEX: MEDIA BOND STATO 13 MESI-30 ANNI			
AUSTRALIA	5.18	1.05	9.40
AUSTRIA	3.61	1.01	8.41
BELGIUM	3.61	0.99	8.20
CANADA	4.85	0.43	7.28
CZECH REPUBLIC	4.18	1.41	6.25
DENMARK	3.59	0.89	7.81
FINLAND	3.29	0.75	7.50
FRANCE	3.64	0.98	8.13
GERMANY	3.66	0.95	8.17
GREECE	3.69	0.95	8.13
HONG KONG	2.44	-0.16	5.23
HUNGARY	8.22	2.24	15.89
IRELAND	3.69	1.22	9.55

PAESE	RENDIMENTO	Var.% 1 mese	Var.% 1 anno
JPMORGAN INDEX: MEDIA BOND STATO 13 MESI-30 ANNI			
ITALY	3.99	1.23	8.95
JAPAN	1.13	0.24	0.95
MEXICO	9.57	0.01	3.54
NETHERLANDS	3.55	0.92	7.87
NEW ZEALAND	5.99	0.63	6.87
POLAND	6.6	1.72	10.30
PORTUGAL	3.33	0.90	7.88
SINGAPORE	2.52	1.05	7.72
SOUTH AFRICA	8.32	2.11	12.02
SPAIN	3.68	1.01	8.45
SWEDEN	3.76	0.95	9.08
UNITED KINGDOM	4.51	1.33	8.29
UNITED STATES	4.37	-0.93	3.69

## FUTURES OBBLIGAZIONARI

	30/11/04	29/10/04	Var.
BUND	118,23	116,94	1,10%
US TBOND	110,125	112,812	-2,38%
GILT	110,98	109,81	1,07%



## MERCATO AZIONARIO ITALIANO

PRINCIPALI WARRANT QUOTATI

Azioni	Prezzo Esercizio	Scadenza Warrant	Quotazione Titolo	Quotazione	Rapporto	Premio
EDISON	1.00	31-12-2007	0.55	1.55	1.1	0.23
RONCADIN CW 07	0.26	15-10-2007	0.15	0.43	1.1	-5.34
BANCA INTERMOBILIARE	15.00	15-12-2004	0.00	5.45	2.1	175.23
FONDIARIA-SAI CW 08	2.08	30-06-2008	3.86	18.30	4.1	-4.25
UNIPOL ORD	2.88	20-06-2005	0.10	3.33	5.1	2.31
MILANO ASSICURAZIONI	4.65	20-06-2005	0.05	3.79	5.2	25.65
BANCA LOMBARDA SPA	9.70	20-12-2004	0.00	9.90	65/1	0.54
CAM FINANZIARIA	1.50	20-06-2006	0.20	2.12	4.1	7.95
BRIOSCHI FINANZIARIA	0.29	20-12-2006	0.01	0.23	2.1	40.96
PIRELLI & C.	0.52	30-06-2006	0.11	0.96	4.1	-0.56
IMMOBILIARE LOMBARDA	0.17	31-12-2005	0.03	0.17	1.1	14.83
NECCHI SPA-WT 05	0.52	1-05-2005	0.04	0.07	1.1	679.58
FINPART	1.03	07/22/2005	0.01	0.08	2.1	1186.31
AEM TORINO	1.00	30-06-2008	0.44	1.88	2.1	-0.40
FIAT SPA-WTS07	29.45	31-01-2007	0.12	5.58	4.1	436.01
PREMAFIN	1.00	31/11/2005	0.14	1.16	3.2	5.05

## RENDIMENTI DEL RISPARMIO POSTALE

Emessa fino al 04/10/2003			Emessa dal 05/10/2003			
TIPOLOGIA	Durata del deposito	Tasso nom. annuo lordo	Rendimento medio lordo	Durata del deposito	Tasso nom. annuo lordo	Rendimento medio lordo
<b>B.P.F. ORDINARI</b> emessa fino al 04/10/2003	alla fine del 1° anno	1,75%	1,75%	alla fine del 1° anno	2,00%	2,00%
	nel 2° anno	2,00%	1,88%	nel 2° anno	2,00%	2,00%
	nel 3° anno	2,50%	2,08%	nel 3° anno	2,70%	2,23%
	dal 4° al 5° anno	3,00%	2,45%	dal 4° al 5° anno	3,20%	2,62%
	dal 6° al 9° anno	4,25%	3,25%	dal 6° al 9° anno	4,45%	3,43%
	dal 10° al 14° anno	4,75%	3,78%	dal 10° al 14° anno	4,95%	3,97%

Il tasso nominale annuo lordo, calcolato bimestralmente, si capitalizza annualmente fino al 20° anno, data di scadenza del buono.  
I Buoni ordinari sono esenti da spese e commissioni. Il deposito titoli contenente solo buoni è gratuito.

Dal 05/10/2003 rendimento scadenza 7 anni

**NUOVA SERIE "BA3"**

Rendimento lordo fisso garantito	Premio lordo variabile massimo	Rendimento lordo complessivo
----------------------------------	--------------------------------	------------------------------

<b>B.P.F. A TERMINE</b>	23,23%	10,00%	31,23%
-------------------------	--------	--------	--------

La cedola "premio" variabile massima viene interamente corrisposta a scadenza nel caso in cui il valore finale dell'indice D.J. Eurostoxx 50 sia uguale o superiore al suo valore iniziale. I buoni "indicizzati" sono esenti da spese e commissioni. Il deposito titoli contenente solo buoni è gratuito.

## 15 MIGLIORI COVERED WARRANT

Codice	Emittente	Descrizione	Tipo (Call/Put)	Strike	Scadenza	Performance %
1	FR0010049262	Societe Generale	TIM	C 5	17.12.2004	+400.00
2	CH0016895853	UBS	TIM	C 4.8	10.12.2004	+290.91
3	GB000165Y67	Goldman Sachs	TIM	C 4.75	17.12.2004	+252.50
4	FR0010119149	Societe Generale	TIM	C 5	18.02.2005	+207.69
5	GB000165S08	Goldman Sachs	TELECOM ITALIA	C 2.75	18.03.2005	+206.25
6	IT0003682678	Banca Imi	ALLIANZ	C 105.0	18.03.2005	+186.87
7	GB000165Q83	Goldman Sachs	TELECOM ITALIA	C 2.5	17.12.2004	+153.01
8	GB000165Z164	Goldman Sachs	DOW JONES	C 10.500	16.12.2004	+145.42
9	FR0010119180	Societe Generale	TIM	C 5.0	18.03.2005	+145.00
10	FR0010049908	Societe Generale	EUR/USD	C 1.25	20.12.2004	+137.11
11	IT0003712780	UniCredito	B.C.A FIDEURAM	C 4	04.03.2005	+130.61
12	GB000165X50	Goldman Sachs	TIM	C 4.5	17.12.2004	+127.27
13	IT0003671028	UniCredito	SEAT P.G.	C 0.35	04.03.2005	+120.00
14	GB000165912	Goldman Sachs	PIRELLI FINANZIARIA	C 0.85	17.12.2004	+109.09
15	GB000161092	Goldman Sachs	TIM	C 4.75	18.03.2005	+105.41

## 15 PEGGIORI COVERED WARRANT

Codice	Emittente	Descrizione	Tipo (Call/Put)	Strike	Scadenza	Performance %
1	IT0003582266	UniCredito	NIKKEI225	C 12.000	10.12.2004	-99.05
2	FR0010049957	Societe Generale	EUR/USD	P 1.2	20.12.2004	-98.71
3	FR0010049940	Societe Generale	EUR/USD	P 1.25	20.12.2004	-98.21
4	GB000165Z911	Goldman Sachs	NASDAQ100	P 1.450	16.12.2004	-95.76
5	GB000165Z938	Goldman Sachs	NASDAQ100	P 1.400	16.12.2004	-94.03
6	GB0001610044	Goldman Sachs	ENI	P 16.5	17.12.2004	-92.31
7	IT0003582761	UniCredito	S&P/MIB	P 28.000	17.12.2004	-91.94
8	FR0010061473	Societe Generale	S&P/MIB	P 27.000	17.12.2004	-90.77
9	IT0003710719	Banca Sella	S&P/MIB	P 28.000	17.12.2004	-90.76
10	FR0010100206	Societe Generale	S&P/MIB	P 28.000	17.12.2004	-90.05
11	GB007727280	Goldman Sachs	ENI	P 15.0	17.12.2004	-90.00
12	GB0077275849	Goldman Sachs	NIKKEI225	C 12.000	16.12.2004	-88.89
13	IT0003582019	UniCredito	NASDAQ100	P 1.500	17.12.2004	-88.84
14	FR0010049932	Societe Generale	EUR/USD	P 1.3	20.12.2004	-87.95
15	GB000117062	Goldman Sachs	S&P/MIB	P 27.500	17.12.2004	-87.83

## 15 COVERED WARRANT PIÙ SCAMBIATI PER CONTROVALORE

Code	Emittente	Descrizione	Tipo (Call/Put)	Strike	Scadenza	Scambi (volumi)*	Scambi (€ mil)	
1	GB00B01TWN23	Goldman Sachs	S&P/MIB	C	30000	18.03.2005	58.128.920	3.922
2	FR0010119495	Societe Generale	S&P/MIB	C	28500	18.02.2005	19.669.404	3.365
3	IT0003582779	UniCredito	S&P/MIB	C	29000	17.12.2004	45.397.544	2.899
4	IT0003671861	UniCredito	S&P/MIB	C	28000	18.03.2005	12.328.118	2.470
5	IT0003671903	UniCredito	S&P/MIB	C	30000	18.03.2005	24.365.814	1.908
6	DE0000B0FMN0	Deutsche Bank	GENERALI	C	22	02.03.2005	9.850.095	1.882
7	FR0010092891	Societe Generale	STIMICOLECT.	C	15	16.12.2004	229.551.136	1.684
8	IT0003671887	UniCredito	S&P/MIB	C	29000	18.03.2005	9.244.123	1.281
9	IT0003582795	UniCredito	S&P/MIB	C	30000	17.12.2004	50.763.344	1.233
10	IT0003582571	UniCredito	S&P/MIB	P	30000	17.12.2004	20.228.120	1.150
11	GB00B01TWB01	Goldman Sachs	S&P/MIB	C	30000	17.12.2004	46.882.088	1.140
12	IT0003715312	UniCredito	S&P/MIB	C	28000	17.06.2005	4.120.555	1.103
13	IT0003582787	UniCredito	S&P/MIB	P	29000	17.12.2004	44.447.724	1.084
14	DE0000B0FMG4	Deutsche Bank	ENI	C	18	02.03.2005	8.378.550	930
15	FR0010100156	Societe Generale	S&P/MIB	C	29000	17.12.2004	12.535.005	867

\*Valori medi giornalieri - Elaborazione UBM su dati CedBorsa (variazioni su prezzi last) - i dati sono relativi al periodo: 01/11- 31/11/2004

## TITOLI DI STATO

NOME	TIPO INDICIZZAZIONE	DATA 29/10/2004	DATA 30/11/2004
BOT 15.12.2003-15.12.2004	NON INDICIZZATO	99,756	99,912
BOT 30.6.2004-31.12.2004	NON INDICIZZATO	99,865	99,816
BOT 15.1.2004-14.1.2005	NON INDICIZZATO	99,586	99,761
BOT 30.7.2004-31.1.2005	NON INDICIZZATO	99,493	99,675
BOT 16.2.2004-15.2.2005	NON INDICIZZATO	99,404	99,582
BOT 31.8.2004-28.2.2005	NON INDICIZZATO	99,332	99,514
BOT 15.3.2004-15.3.2005	NON INDICIZZATO	99,248	99,417
BOT 30.9.2004-31.3.2005	NON INDICIZZATO	99,147	99,312
BOT 15.4.2004-15.4.2005	NON INDICIZZATO	99,057	99,24
BOT 14.5.2004-16.5.2005	NON INDICIZZATO	98,872	99,048
BOT 15.6.2004-15.6.2005	NON INDICIZZATO	98,695	98,877
BOT 15.7.2004-15.7.2005	NON INDICIZZATO	98,544	98,703
BOT 16.8.2004-15.8.2005	NON INDICIZZATO	98,308	98,49
BOT 15.10.2004-14.10.2005	NON INDICIZZATO	97,935	98,123
BTP 1.1.95-1.1.2005 9,50%	NON INDICIZZATO	100,801	100,22
BTP 1.3.2002-1.3.2005 4%	NON INDICIZZATO	100,62	100,46
BTP 1.4.1995-1.4.2005 10,5%	NON INDICIZZATO	103	102,251
BTP 15.5.2002-15.5.2005 4,5%	NON INDICIZZATO	101,24	101,05
BTP 1.1.2000-1.7.2005 4,75%	NON INDICIZZATO	ND	101,485
BTP 15.1.2002-15.7.2005 5%	NON INDICIZZATO	101,27	101,001
BTP 1.9.1995-1.9.2005 10,6%	NON INDICIZZATO	ND	106
BTP 15.9.2002-15.9.2005 3,5%	NON INDICIZZATO	101,1	101,004
BTP 15.6.2000-15.12.2005 9,25%	NON INDICIZZATO	103,268	103,059
BTP 1.2.1996-1.2.2006 9,5%	NON INDICIZZATO	ND	108,215
BTP 3.2.2003-1.2.2006 2,75%	NON INDICIZZATO	100,56	100,55
BTP 15.3.2001-15.3.2006 4,75%	NON INDICIZZATO	103,132	102,847
BTP 16.5.2003-15.5.2006 2,75%	NON INDICIZZATO	100,601	100,64
BTP 1.7.96-1.7.2006 8,75%	NON INDICIZZATO	110,26	109,85
BTP 1.9.2003-1.9.2006 2,75%	NON INDICIZZATO	100,581	100,63
BTP 1.11.1996-1.11.2006 7,75%	NON INDICIZZATO	ND	109,66
BTP 16.1.2004-15.1.2007 2,75%	NON INDICIZZATO	100,5	100,63
BTP 1.2.1997-1.2.2007 6,75%	NON INDICIZZATO	109,12	108,52
BTP 1.9.2001-1.3.2007 4,5%	NON INDICIZZATO	104,36	104,37
BTP 1.6.2004-1.6.2007 3%	NON INDICIZZATO	100,92	101,08
BTP 1.7.1997-1.7.2007 6,75%	NON INDICIZZATO	110,45	110,36
BTP 15.4.2002-15.10.2007 5%	NON INDICIZZATO	106,39	106,45
BTP 1.11.1997-1.11.2007 6%	NON INDICIZZATO	109,25	109,28
BTP 15.1.2003-15.1.2008 3,5%	NON INDICIZZATO	102,14	102,34
BTP 1.5.1998-1.5.2008 5%	NON INDICIZZATO	107,02	107,16
BTP 17.9.2003-15.9.2008 3,5%	NON INDICIZZATO	101,94	102,27
BTP 15.4.2004-15.4.2009 3%	NON INDICIZZATO	99,56	99,95
BTP 1.11.1998-1.5.2009 4,5%	NON INDICIZZATO	105,75	106,06

NOME	TIPO INDICIZZAZIONE	DATA 29/10/2004	DATA 30/11/2004
BTP 1.5.1999-1.11.2009 4,25%	NON INDICIZZATO	104,68	105,11
BTP 1.11.1999-1.11.2010 5,50%	NON INDICIZZATO	111,4	111,72
BTP 1.2.2001-1.8.2011 5,25%	NON INDICIZZATO	110	110,61
BTP 1.11.2001-1.8.2012 5%	NON INDICIZZATO	108,4	109,22
BTP 29.8.2002-1.2.2013 4,75%	NON INDICIZZATO	106,58	107,45
BTP 2.5.2003-1.8.2013 4,25%	NON INDICIZZATO	102,68	103,6
BTP 2.2.2004-1.8.2014 4,25%	NON INDICIZZATO	102,3	103,4
BTP 1.9.2004-1.2.2015 4,25%	NON INDICIZZATO	101,67	102,7
BTP 1.2.2002-1.8.2017 5,25%	NON INDICIZZATO	110,28	111,68
BTP 25.6.2003-1.2.2019 4,25%	NON INDICIZZATO	99,29	100,86
BTP 24.3.2004-1.2.2020 4,5%	NON INDICIZZATO	101,31	103,07
BTP 1.11.1996-1.11.2026 7,25%	NON INDICIZZATO	136,82	138,92
BTP 1.11.1997-1.11.2027 6,50%	NON INDICIZZATO	126,41	ND
BTP 1.11.1998-1.11.2029 5,25%	NON INDICIZZATO	108,25	110,57
BTP 18.3.2002-1.2.2033 5,75%	NON INDICIZZATO	116,34	ND
BTP 24.9.2003-1.8.2034 5%	NON INDICIZZATO	104,24	106,64
CCT 1.5.1998-1.5.2005 IND.	INDICIZZATO SULLE CEDOLE	100,35	100,102
CCT 01.10.1998-1.10.2005 IND.	INDICIZZATO SULLE CEDOLE	100,1	100,213
CCT 1.1.1996-1.1.2006	INDICIZZATO SULLE CEDOLE	100,69	ND
CCT 1.3.1999-1.3.2006 IND.	INDICIZZATO SULLE CEDOLE	100,33	100,321
CCT 1.12.1998-1.12.2006 IND.	INDICIZZATO SULLE CEDOLE	100,45	100,5
CCT 1.1.2000-1.7.2007	INDICIZZATO	100,89	ND
CCT 1.8.2000-1.8.2007 IND.	INDICIZZATO SULLE CEDOLE	100,68	100,67
CCT 1.4.2001-1.4.2008 IND.	INDICIZZATO SULLE CEDOLE	100,76	100,76
CCT 1.1.2001-1.7.2008	INDICIZZATO SULLE CEDOLE	ND	100,7
CCT 1.9.2001-1.9.2008	INDICIZZATO SULLE CEDOLE	100,85	100,86
CCT 1.4.2002-1.4.2009	NON INDICIZZATO	100,89	100,92
CCT 1.1.2002-1.7.2009 IND.	INDICIZZATO SULLE CEDOLE	100,88	100,93
CCT 1.8.2002-1.8.2009	NON INDICIZZATO	ND	100,93
CCT 1.10.2002-1.10.2009	NON INDICIZZATO	100,94	100,94
CCT 3.3.2002-1.2.2010	NON INDICIZZATO	100,91	100,96
CCT 1.7.2003-1.6.2010	NON INDICIZZATO	ND	100,97
CCT 2.1.2004-1.12.2010	NON INDICIZZATO	100,91	100,96
CCT 1.5.2004-1.5.2011	NON INDICIZZATO	100,91	100,97
CCT 1.11.2004-1.11.2011	NON INDICIZZATO	100,91	101
CTZ 2.1.2003-31.12.2004	NON INDICIZZATO	99,672	99,839
CTZ 30.4.2003-29.4.2005	NON INDICIZZATO	98,986	99,154
CTZ 15.9.2003-31.8.2005	NON INDICIZZATO	ND	98,404
CTZ 31.3.2004-28.4.2006	NON INDICIZZATO	96,614	96,86
CTZ 30.7.2004-31.7.2006	NON INDICIZZATO	95,914	96,186
BTPI 15.9.2003-15.9.2008 1,65%	INDICIZZATO	103,52	103,7
BTPI 18.2.2004-15.9.2014 2,15%	INDICIZZATO	103,6	104,02

La forza di un grande gruppo  
ed un'unica strategia

globalmente  
pensare globalmente e  
localmente  
agire localmente

multibrand e architettura aperta  
innovazione



Vivere con fiducia

Per maggiori informazioni: numero verde 800 02.77.60