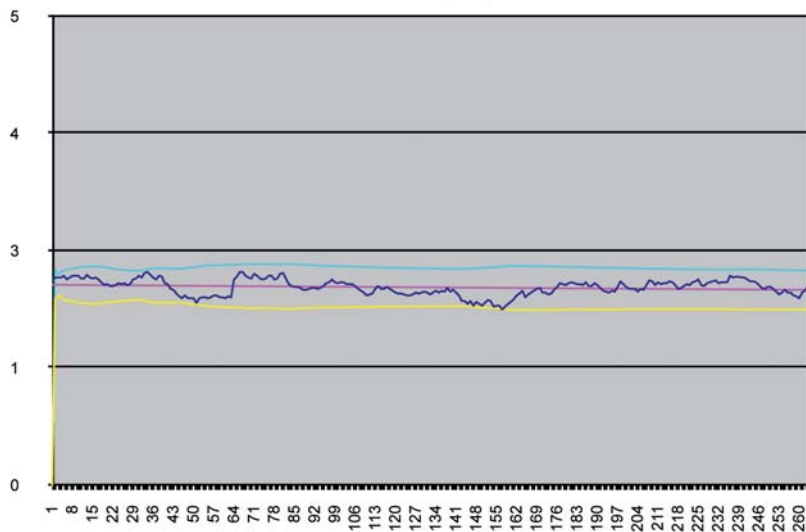


4 TITOLI SECONDO INVESTIRE

Previsioni di prezzo (minimo e massimo) a poche settimane e a 52 settimane per quattro società selezionate tra i principali mercati mondiali. Indichiamo anche il potenziale di rialzo e il potenziale di ribasso espressi in percentuale e il consiglio operativo

Telecom (Italia)



PREVISIONI		
MIN	MAX	OGGI
188	230	213
Rialzo potenziale		78%
Ribasso potenziale		133%
R quadro		343
Entropia		971

PREVISIONI PUNTUALI A 1 ANNO		
MIN	MAX	OGGI
188	230	213
Rialzo potenziale		78%
Ribasso potenziale		133%

CONSIGLIO SELL

■ di Renato Di Lorenzo

Fare previsioni quantitative è notoriamente molto difficile se appena si esce dal campo della fisica. La ragione è che il rumore che si sovrappone ai segnali (cioè alle variabili da misurare e da prevedere), relativamente basso in fisica, è enormemente più alto in economia e finanza.

Esiste allora un algoritmo matematico che riesca a catturare almeno in parte l'andamento futuro.

Noi abbiamo scelto - tentando di migliorarla - quella classe di previsori che rendono merito ad una delle verità meglio verificate dall'analisi tecnica, e cioè che un trend ha quasi sempre forma lineare e che tende a persistere abbastanza a lungo piuttosto che il contrario. Se è in atto un trend - ad esempio - al rialzo, è piuttosto difficile che duri lo spazio di un mattino: si prenderà i suoi tempi prima di cedere il passo ad un trend contrario.

La classe di previsori che meglio incorpora questo dato dell'esperienza è quello che deriva dalle classiche regressioni lineari.

Non è mai, tuttavia, tanto importante fare una previsione puntuale, quanto piuttosto stimare i cosiddetti limiti fiduciari (ad esempio al 90%) che le sono associati, cioè l'intervallo entro il quale è probabile che sia compreso il 90% dei prezzi futuri.

Il modello classico ha un difetto: non è adattativo. Noi lo abbiamo reso adattativo (le bande di Samuel Monk, o di Sam per gli amici).

Abbiamo aggiunto anche una misura dell'incertezza: l'entropia. Quando l'entropia si avvicina a 0 il nostro grado di incertezza sulle previsioni è molto basso, e quando si avvicina a 1 è davvero molto alto: tenetene conto quando decidete quanto comperare o vendere.

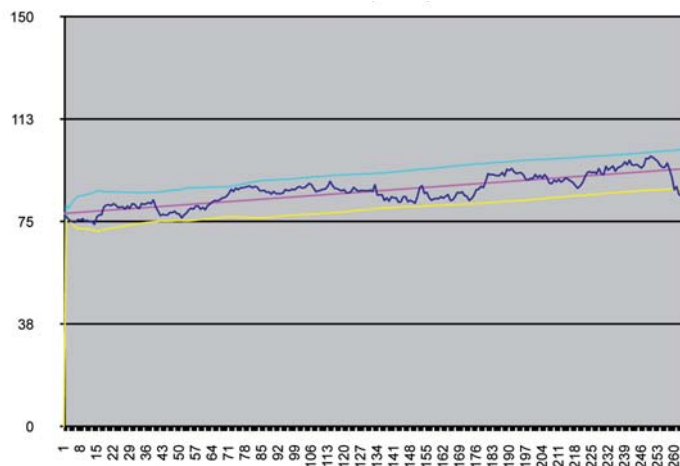
Vengono fornite qui di seguito, per quattro titoli quotati sulle borse mondiali, le previsioni di prezzo (minimo e massimo) a poche settimane e a 52 settimane, quindi il potenziale upside (di crescita) in percento, e il potenziale downside (di perdita) in percento. L'indicazione

Nota: NUM! significa che il dato non è significativo. ■

LEGENDA

— Adj Close
 — ystim
 — Min
 — Max

L'Oreal (Francia)


PREVISIONI

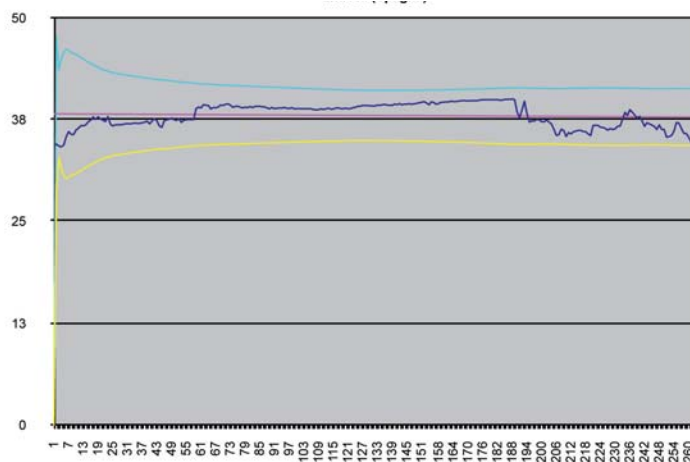
MIN	MAX	OGGI
8709	10221	8487
Rialzo potenziale		206%
Ribasso potenziale		0%
R quadro		7033
Entropia		NUM

PREVISIONI PUNTUALI A 1 ANNO

MIN	MAX	OGGI
9275	10300	8487
Rialzo potenziale		215%
Ribasso potenziale		0%

CONSIGLIO
BUY

Endesa (Spagna)


PREVISIONI

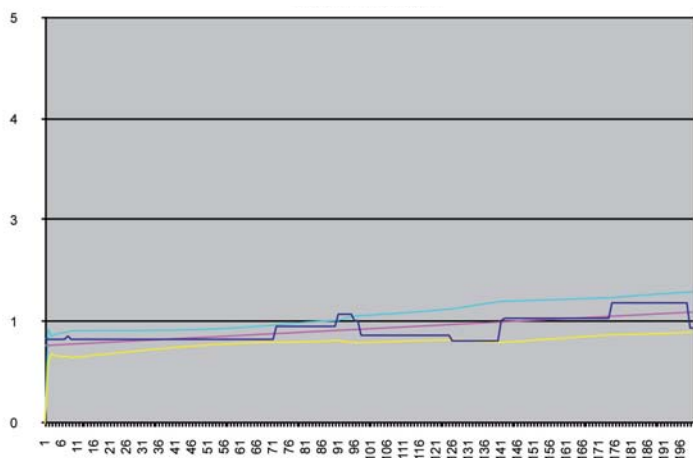
MIN	MAX	OGGI
3430	4145	3401
Rialzo potenziale		219%
Ribasso potenziale		0%
R quadro		57
Entropia		NUM

PREVISIONI PUNTUALI A 1 ANNO

MIN	MAX	OGGI
3536	4024	3401
Rialzo potenziale		183%
Ribasso potenziale		0%

CONSIGLIO
BUY

Biosensor (Singapore)


PREVISIONI

MIN	MAX	OGGI
113	163	118
Rialzo potenziale		379%
Ribasso potenziale		46%
R quadro		5857
Entropia		483

PREVISIONI PUNTUALI A 1 ANNO

MIN	MAX	OGGI
132	165	118
Rialzo potenziale		402%
Ribasso potenziale		0%

CONSIGLIO
BUY