

# IL DOLCE STIL NUOVO DELLA BORSA SUL WEB

Il sito ufficiale del mercato di Piazza Affari ha una nuova veste grafica, grazie ad un intervento di soft rebranding che lo rende più veloce da aprire. Intanto i navigatori lo premiano con il record assoluto di accessi: in media 100 mila utenti unici giornalieri che vanno a caccia di informazioni price sensitive, di approfondimenti e di sana competizione nella gara a costruire il portafoglio più brillante nella Borsa Virtuale

Borsa Italiana si conferma sempre battente al canale internet lanciando la nuova veste grafica del suo portale [www.borsaitaliana.it](http://www.borsaitaliana.it). E' l'occasione per *Investire* per tornare ad analizzare i vantaggi che può trarre chi naviga tra le pagine del sito. Anche perché il pubblico di investitori online dimostra di apprezzarne l'utilità. I numeri parlano chiaro: [www.borsaitaliana.it](http://www.borsaitaliana.it) ha registrato nel mese di ottobre 2008 il nuovo record assoluto di accessi con 1,5 milioni di utenti unici (+140% rispetto allo stesso mese dell'anno scorso) e una media di 100 mila utenti unici giornalieri (+53%). Sempre nel mese di ottobre sono state registrate 34 milioni di pagine viste (+45%). All'inizio di novembre si è inoltre concluso, nella parte grafica e in misura minore nei contenuti, un cosiddetto rebranding, una sorta di aggiornamento del look dei siti web del Gruppo LSE. Da fine ottobre infatti i

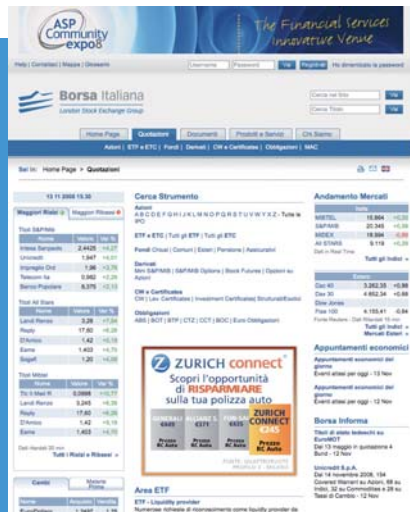
La nuova versione della homepage del sito [borsaitaliana.it](http://borsaitaliana.it). Il restyling appare leggero, ma la pagina si carica molto più velocemente di prima.



Il percorso consigliato da Borsa Italiana al trader.

In alto, a destra, la pagina iniziale della Borsa Virtuale, cui si accede direttamente dalla homepage.

Accanto, a destra, la classifica dei partecipanti che con le performance dei loro portafogli virtuali di titoli concorrono alle graduatorie settimanali, mensili e annuali.



## LE CHIAVI DEL SUCCESSO

Ma quali sono le chiavi del successo di [www.borsaitaliana.it](http://www.borsaitaliana.it) tra i navigatori della rete? I motivi sono tutto sommato semplici e a riassumerli è Bruno Siracusano, Direttore della Divisione New Business di Borsa Italiana nella dichiarazione con cui ha accompagnato l'annuncio del record di traffico sul sito della società di Piazza Affari. «Questi risultati» ha commentato «confermano non solo l'autorevolezza ma anche la popolarità di cui gode il sito di Borsa Italiana, che diventa sempre più uno strumento di informazione, documentazione e approfondimento, al servizio non solo della comunità finanziaria ma dell'intero universo degli utenti Internet». Sulla autorevolezza, ovviamente, inutile spendere parole. Come strumento di informazione, documentazione e approfondimento vale la pena entrare nel dettaglio.

## BORSA VIRTUALE

Una sezione che raccoglie interesse tra i fan di [www.borsaitaliana.it](http://www.borsaitaliana.it) è la Borsa Virtuale. Si tratta di un'area dedicata alla simulazione di portafogli, sia base sia professional, e soprattutto alla possibilità di mettersi in competizione con altri utenti. Accedere a questa sezione è tutto sommato semplice. Si prende la colonna di sinistra della homepage, la si scorre fino in fondo e si clicca sul link Borsa Virtuale. Si apre una sorta di seconda homepage che per essere sfruttata a pieno richiede però di essere almeno registrati, anche solo gratuitamente, a [Borsaitaliana.it](http://Borsaitaliana.it). La Borsa Virtuale propone strumenti per la simulazione del trading. Ovviamente si possono monitorare i propri investimenti creando una personale Lista Titoli. In questo caso si può scegliere il capitale a propria disposizione e il prezzo di acquisto di ogni titolo.

Ma quello che attrae in modo particolare è la possibilità di entrare in competizione con altri utenti nel Portafoglio Base. Come? Tutto sommato è semplice. Si crea il "portafoglio base" grazie al quale controllare gli investimenti e partecipare a tutte le classifiche. E' adatto per coloro i quali vogliono muovere i primi passi nel mondo della finanza: potranno utilizzarlo come una palestra. Infatti il "portafoglio base" è la simulazione gratuita che consente di creare un portafoglio titoli virtuale acquistando e vendendo gli strumenti finanziari quotati sui mercati di Borsa Italiana: è possibile quindi simulare un investimento in Borsa, monitorarne il rendimento e valutarne le performance. Ogni iscritto può creare fino a un massimo di 5 gruppi di titoli. Tutti i portafogli concorrono alle classifiche settimanali, mensili ed annuali: le classifiche si basano sulla variazione percentuale del capitale nel periodo indicato, quindi la settimana, il mese e l'anno. Ma attenzione. La gara ha come premio solo la soddisfazione personale. Il "portafoglio base" non è un gioco a premi, ma se non altro non prevede costi, spese o commissioni attribuite agli utenti. Il capitale iniziale disponibile per ogni nuovo portafoglio creato varia di settimana in settimana sulla base della media

siti di Borsa Italiana, London Stock Exchange, Cassa di Compensazione e Garanzia, Monte Titoli e Servizio Titoli sono online con una nuova veste grafica, grazie ad un intervento che li rende più omogenei. Il cambio di look è stato volutamente di tipo light, come dire poco marcato.

A chi è abituato ad accedere con regolarità a [www.borsaitaliana.it](http://www.borsaitaliana.it) il restyling del sito non sarà certo sfuggito. La sensazione comunque è di un'operazione soft, che non sconvolge la struttura e l'immagine dell'homepage precedente.

Il vantaggio maggiore è che la pagina si carica più velocemente. D'accordo, sui tempi di caricamento delle pagine, Borsa Italiana ha ancora tanto da lavorare.

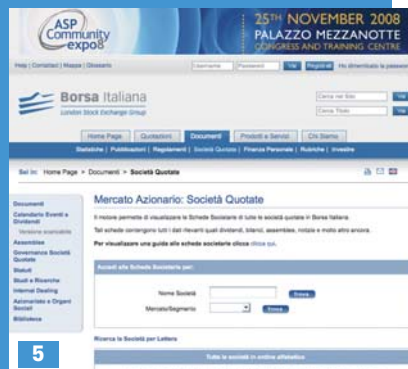
Ma fino a ottobre 2008, nei momenti di massimo traffico è stato svenante attendere l'apertura delle pagine. Dunque il miglioramento era necessario. E, alla prova dei fatti, gradito.

del capitale dei primi 1.500 in classifica. E non crediate che sia una competizione per pochi intimi. Le classifiche riportano i nomi di almeno 5.000 portafogli.

Una terza alternativa offerta dall'area Borsa Virtuale è sfruttare una simulazione di tipo professionale tramite l'uso del "portafoglio Professional". Rappresenta lo strumento dedicato a chi desidera una simulazione "avanzata" potendo sfruttare funzionalità professionali come la gestione dei dividendi, dei titoli a scadenza, i grafici e un sistema di alert per monitorare l'andamento del mercato e del portafoglio direttamente via e-mail.

### I VANTAGGI DELLA REGISTRAZIONE

Come detto, per accedere a tutte le potenzialità della Borsa Virtuale è necessario effettuare la registrazione al sito di Borsa Italiana. Questo passaggio comporta la possibilità di accesso ad altri servizi. In particolare ci sono i Comunicati Price Sensitive, che come dice il nome possono essere particolarmente importanti per prendere decisioni di investimento. Inoltre si può accedere al Listino Ufficiale. Ma anche ricevere le newsletter tematiche redatte da Borsa Italiana. Quali? Fa parte della lista IDE-Magazine, la pubblicazione mensile di Borsa Italiana di informazione sul mercato e i prodotti derivati per investitori individuali. Un'altra newsletter è quella chiamata Sintesi Mensili: è un documento in pdf redatto mensilmente sui principali indicatori statistici relativi all'andamento mercati gestiti da Borsa Italiana. Al suo interno si possono trovare informazioni relative a: andamento degli indici, capitalizzazioni, scambi, performance di azioni, obbligazioni, securitised derivatives, derivati e più in generale informazioni inerenti il mercato primario. Esiste poi una newsletter trimestrale, MARKETin, realizzata da Borsa Italiana per gli investitori, gli intermediari, le società quotate e gli altri attori del mercato con lo scopo di diffondere pubblicazioni dedicate sia ai singoli mercati/segmenti da lei organizzati e gestiti sia all'approfondimento di tematiche di specifico interesse.



1 - Sotto La Lente, un'utile area piena di approfondimenti che permette al trader di migliorare la preparazione.

2 - La sezione dedicata a tutte le quotazioni degli strumenti presenti sui listini di Piazza Affari.

3 - La Sezione dedicata alle notizie Reuters.

4 - La pagina web dedicata ai temi più caldi della finanza personale.

5 - Documenti legati alle società quotate.

### ACCEDERE ALLE NOTIZIE PRICE SENSITIVE

Uno dei vantaggi principali nel registrarsi a [www.borsaitaliana.it](http://www.borsaitaliana.it) è la possibilità di consultare gli ultimi 15 Comunicati Price Sensitive delle società quotate pervenuti in Borsa Italiana. Ma cosa sono questi documenti Price Sensitive? Sono i comunicati che le società quotate sono tenute a diffondere in occasione di eventi rile-

vanti che accadono nella sfera di attività d'emittente, delle relative controllate, non ancora di pubblico dominio ed idonee, se rese pubbliche, ad influenzare sensibilmente il prezzo dei relativi strumenti finanziari quotati. Nell'ambito di tale attività Borsa Italiana valuta, di concerto con la Consob, il contenuto informativo del comunicato stampa al fine di assicurare la parità informativa e l'ado-

zione di eventuali interventi di sospensione. Attraverso il sito di Borsa Italiana è possibile visualizzare gratuitamente gli ultimi 15 Comunicati inviati dalle società quotate tramite NIS alle agenzie di stampa collegate al circuito. Inoltre gli utenti che si abboneranno al servizio a pagamento potranno accedere a tutti i Comunicati Price Sensitive del giorno in real time nonché effettuare ricerche nell'archivio storico dei Comunicati.

### LE NUOVE NORME DA SAPERE

Il sito di Borsa Italiana è anche la fonte migliore per i trader online per conoscere con precisioni le novità dei regolamenti di Borsa. Una cosa da non sottovalutare visto il processo di integrazione in pieno corso tra le piattaforme dei listini di Milano e Londra e il periodo di forti tensioni dei mercati azionari che sta portando le autorità di controllo a stringere gli spazi di manovra delle quotazioni. Le novità non sono infatti poche. Da lunedì 10 novembre, i due mercati di Borsa Italiana MTA ed Expandi hanno effettuato la migrazione delle negoziazioni sulla piattaforma TradElect. Ciò rappresenta un ulteriore passo dell'integrazione tra Borsa Italiana e London Stock Exchange e crea il più importante pool di liquidità a livello europeo, mirando a nuove opportunità di trading e ad una maggiore efficienza sul mercato. TradElect è la piattaforma che, da giugno 2007, già supporta gli scambi della Borsa di Londra e ha strutturalmente contribuito al forte incremento della liquidità registrato sul mercato inglese nell'ultimo anno.

Da oggi, inoltre, sono operativi alcuni cambiamenti nelle modalità di controllo automatico dei prezzi e di sospensione dei titoli e nella modalità di determinazione del prezzo di riferimento. Tra le modifiche più rilevanti: ci sono il limite massimo di variazione dei prezzi dei contratti rispetto al prezzo statico (attivo durante le fasi di asta e di negoziazione continua) e il limite massimo di variazione dei prezzi dei contratti rispetto al prezzo dinamico (attivo solo durante la fase di negoziazione continua). In particolare, il prezzo statico è indicato, du-

rante la fase di asta di apertura, dal prezzo di riferimento del giorno precedente e, dopo ogni fase di asta, dal prezzo di conclusione dei contratti della stessa. Qualora non sia determinato un prezzo di asta, il prezzo statico è pari al prezzo del primo contratto concluso nella fase di negoziazione continua. Il limite massimo di variazione dei prezzi dei contratti rispetto al prezzo statico è stato fissato in una variazione del + o - 5% per le azioni componenti l'indice S&P/Mib, del + o - 7,5% per le altre azioni e quote di fondi chiusi, del + o - 30% per warrant e diritti e + o - 5% per le obbligazioni convertibili. Il prezzo dinamico è dato dal prezzo dell'ultimo contratto concluso durante la seduta corrente e, nel caso non siano stati conclusi contratti nel corso della seduta corrente, dal prezzo di riferimento del giorno precedente. Il limite massimo di variazione dei prezzi dei contratti rispetto al prezzo dinamico è stato fissato in una variazione del + o - 2,5% per le azioni componenti l'indice S&P/Mib, del + o - 3,5% per le altre azioni e quote di fondi chiusi, del + o - 5% per i warrant, del + o - 15% per i diritti e + o - 2,5% per le obbligazioni convertibili.

Se durante la negoziazione continua il prezzo del contratto in corso di conclusione supera uno dei due limiti di variazione dei prezzi (limite statico e dinamico), non è più previsto il congelamento del "book" per 5 minuti, ma viene attivata automaticamente una fase di asta (cosiddetta "asta di volatilità") della durata di 10 minuti più un intervallo variabile della durata massima di un minuto, determinato automaticamente dal sistema di negoziazione in modo casuale.

E le novità non sono finite qua. Sempre da lunedì 10 novembre 2008 il prezzo di riferimento, che fino ad allora era pari alla media ponderata dell'ultimo dieci per cento delle quantità negoziate, è diventato pari al prezzo di asta di chiusura. Secondo le nuove regole, se poi non fosse possibile determinare il prezzo dell'asta di chiusura, il prezzo di riferimento sarà pari alla media ponderata dei contratti conclusi negli ultimi 10 minuti della fase di negoziazione continua. ■

## Il giudizio di Investire

### DA NON PERDERE

- I Comunicati Price Sensitive delle società quotate a cui si può accedere una volta registrati gratuitamente.
- Le quotazioni e i dati di tutti gli strumenti quotati a Piazza Affari.
- Il brivido della competizione con i portafogli di altri utenti nell'area della Borsa Virtuale.

### DA MIGLIORARE

- La velocità di apertura delle pagine: tanto è stato fatto con la nuova grafica, ma è ancora molto migliorabile, soprattutto negli orari di picchi di accesso al sito.
- Introdurre la possibilità al navigatore di crearsi classifiche personalizzate di rendimento o di prezzo tra i vari tipi di strumenti quotati.

### UTILITA'

9

### NAVIGABILITÀ

8

### GRAFICA

8

VALUTAZIONI da 1 a 10